



BIO FIRES

THE JOY OF INHOUSE FIRE WITHOUT CHIMNEY



Produced in Europe

- No Chimney needed
- Safe to use
- No Ashes
- No smoke
- Environmental friendly – Clean emissions
- Bio Fuel
- Easy installation
- Endless design possibilities

”

CHIMNEY-FREE FIREPLACES OPEN UP AN ENTIRELY NEW POSSIBILITY FOR EVERYONE TO ENJOY THE FIRE'S CAPTIVATING MAGIC AND WARM GLOW. WHETHER FOR THE HOUSE, APARTMENT, COTTAGE, HOLIDAY HOME, OFFICE OR RESTAURANT, IT IS POSSIBLE AND SAFE WITH OUR BIO FIREPLACES. THE POSSIBILITIES ARE ENDLESS. ALL TYPES OF DESIGNS AND INTEGRATIONS ARE POSSIBLE - IF YOU CAN SKETCH IT, OUR DEALERS CAN CREATE IT.

Søren Toft CEO TermaTech





INDEX

SURROUNDS

CADIZ.....	8
NUORO	10
SANTOS	12
TODOS.....	14
MARVIK.....	16

FREE-STANDING MODELS

AMBIANCE	18
LASIZE	20
SILO	22
MILANO.....	24
CUNEO	26

WALL-MOUNTED MODELS

GOYA	28
NOVA CONCRETE LOOK.....	30
UMBRIA	32
QUERO	34

INSERTS

BUILT-IN UNITS	38
SAFETY.....	40
BUILT-IN UNIT PROFILE	42
BIO ETHANOL BURNERS.....	43
CERAMIC BURNERS.....	44
ACCESSOIRES	46

INTRODUCTION

THE JOY OF INHOUSE FIRE WITHOUT CHIMNEY



TermaTechs unikke Biopejse er trendsættende inden for sin kategori. TermaTech står for kvalitet og innovation. Vores konstante søgen efter nye materialer og udvikling af nye teknikker til produktionen har ført til en række unikke produkter, som sælges internationalt. En af TermaTechs værdier er, at levere solide og flotte kvalitetsprodukter til fornuftige priser. Kunden skal have mest mulig værdi for pengene, hvilket man også får i dette sortiment af unikke biopejse.

Den keramiske brænder indeholder en patenteret absorberende keramisk sten, som optager bioethanolen og giver et sikkert og godt forbrændingssystem. Det unikke system gør, at det ikke er selve bioethanolen, der brænder, men gasserne fra brændstoffet, hvilket giver en regelmæssig afgangning og forbrænding. Den keramiske sten skal – i modsætning til andre systemer med en blødere kerne – aldrig skiftes ud, og den sikrer, at der ikke kan dannes gasser i hulrum, og at bioethanolen ikke kan løbe ud. Derfor får du et sikkert og brændstoffesparende forbrændingssystem med en smuk gullig flamme.



Die einzigartigen Biokamine von TermaTech sind auf ihrem Gebiet führend und Trendsetter. TermaTech steht für Qualität und Innovation. Seine ständige Suche nach neuen Materialien und die Entwicklung neuer Fertigungstechniken hat eine ganze Reihe einzigartiger Produkte hervorgebracht, die international gefragt sind. Die Unternehmensphilosophie und die Qualitätsprodukte zu günstigen Preisen passen perfekt zu den Werten von TermaTech.

Der Keramikbrenner enthält einen patentierten absorbierenden Stein, der Bioethanol aufnimmt. Dieses wird dann von einem sicheren Verbrennungssystem vollständig verwertet. Das Besondere an diesem System ist, dass nicht das Bioethanol selbst verbrannt wird, sondern die Gase dieses Brennstoffs. Dies sorgt für eine gleichmäßige Verbrennung. Der Keramikstein braucht – im Gegensatz zu anderen Systemen mit einem weicheren Kern – nie ausgetauscht zu werden. Er sorgt dafür, dass sich im Hohlraum keine Gase bilden und dass das Bioethanol nicht auslaufen kann. So erhalten Sie ein sicheres und brennstoffsparendes Verbrennungssystem mit einer schönen,

I kombination med TermaTech Bio Brændsel CL 100 er sikkerheden garanteret, og systemet kan derfor benyttes overalt uden, at der frigives røggasser. Anvendelsen af dette brændstof i kombination med TermaTech patenterede keramiske brændere er CO2 neutral og certificeret af DIN: EN 16647:2015 og TÜV certificeret (ID24293).

- **Ingen skorsten**
- **Sikker betjening**
- **Ingen aske**
- **Ingen røg**
- **Miljøvenligt - ingen emissioner**
- **Bio brændstof**
- **Nem installation**
- **Uendelige designmuligheder**

gelblichen Flamme. In Kombination mit TermaTech Biobrennstoff CL 100 ist die Sicherheit gewährleistet und das System kann somit überall genutzt werden, ohne dass Rauchgase freigesetzt werden. Die Nutzung dieses Brennstoffs in Kombination mit den patentierten Keramikbrennern ist CO2-neutral und DIN zertifiziert: EN 16647:2015 sowie TÜV zertifiziert (ID 24293).

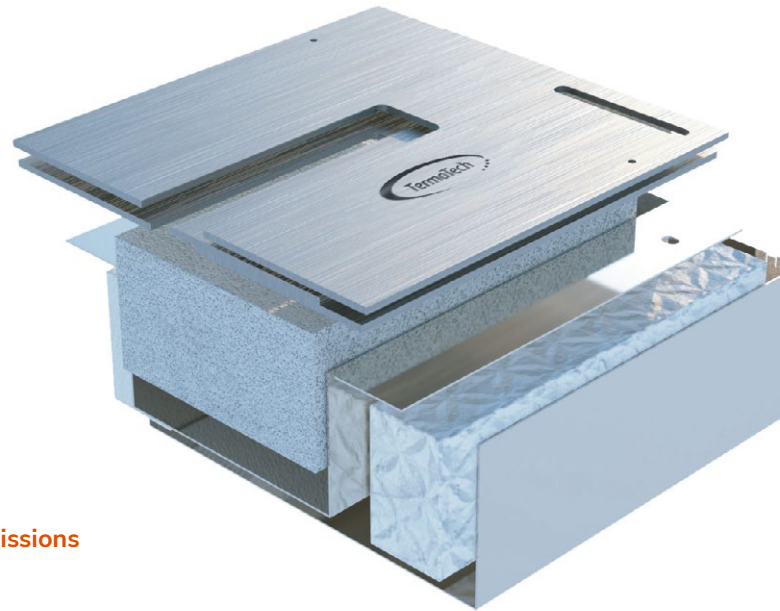
- **Kein Schornstein nötig**
- **Sichere Bedienung**
- **Keine Asche**
- **Keine Rauchbildung**
- **Umweltfreundlich - keine Emissionen**
- **Biologischer Brennstoff**
- **Einfache Installation**
- **Individuell einsetzbar**



TermaTech's unique Bio fireplaces are currently a market leader and trendsetter within their field. TermaTech stands for quality and innovation. Our constant search for new materials and the development of new techniques for production has led to a number of unique products that are being sold internationally. Our philosophy of offering quality products at reasonable prices matches well with TermaTech's values.

The ceramic burner contains a patented absorbant ceramic stone that absorbs the bio-ethanol and provides a safe and good combustion system. The unique system ensures that it is not the actual bio-ethanol that burns, but rather the gases from the fuel that provide a regular degassing and combustion. As opposed to other systems with softer cores, the ceramic stone never needs to be changed, and it ensures that no gases are created in the cavity and that the bio-ethanol cannot escape. Thus, you are assured a safe and fuel saving combustion system with a beautiful, yellow flame. Safety is guaranteed through the combination with TermaTech's Bio Fuel CL 100, and therefore the system can be used everywhere without releasing fumes. Use of this fuel in combination with TermaTech's patented ceramic burners is CO2 neutral and certified by DIN: EN 16647:2015 and TÜV certified (ID 24293).

- **No Chimney needed**
- **Safe to use**
- **No Ashes**
- **No smoke**
- **Environmental friendly - No emissions**
- **Bio Fuel**
- **Easy installation**
- **Endless design possibilities**



La gamme de foyers à bio éthanol est le leader actuel dans son domaine. TermaTech est réputée pour la qualité de ses produits et sa capacité d'innovation. Constatment à la recherche de nouveaux matériaux et concentrée sur le développement de nouvelles technologies, nous sommes parvenus à mettre au point toute une gamme de produits exceptionnels et commercialisés partout en Europe. Notre philosophie visant à proposer des produits de grande qualité à des prix abordables est avec cette gamme bien sûr toujours maintenue.

Le brûleur céramique contient une pierre céramique poreuse brevetée qui absorbe le bioéthanol et procure un système de combustion sûr et efficace. Grâce à ce système unique, ce n'est pas le bioéthanol lui-même qui se consume, mais les gaz du carburant, ce qui permet une combustion et un dégazage

réguliers. Contrairement à d'autres solutions comportant un cœur plus tendre, il n'est pas nécessaire de remplacer la pierre céramique, celle-ci empêche la formation de gaz dans la cavité et garantit que le bioéthanol ne s'échappe pas. Vous disposez ainsi d'un système de combustion sûr et économique en carburant qui produit une belle flamme jaunâtre. En utilisant le carburant bio CL 100 de TermaTech, votre sécurité est assurée et le système peut être utilisé partout sans que des gaz de combustions ne se propagent. Ce carburant, utilisé conjointement avec le système de brûleur céramique breveté de TermaTech, est neutre en CO2 et certifié conforme à la norme européenne DIN: EN 16647:2015 ainsi que la norme TÜV (ID 24293).

- **Pas besoin de cheminée**
- **Utilisation en toute sécurité**
- **Pas de cendres**
- **Pas de fumées**
- **Écologique - émissions propres**
- **Bio éthanol**
- **Installation facile**
- **Possibilités illimitées de design**



MATERIALS

SURROUNDS



Fossil Stone

En TermaTech biopejs med fossil stone er et naturprodukt, som er håndlavet og helt unikt. De flotte Fossil stones er lamineret på træ og hver pejs består af mange små stykker Fossil stone. Der er små farvenuancer og ujævnheder, som fremhæver det naturlige i det enestående materiale. Fossil stone er porøst og og har fra naturens side et mat look. Når fossil stone poleres får det en let og flot glans og ujævnheder er mindre synlige og stenen er mindre porøs.

MDF

MDF er en blanding af træfibre og en kunstig harpiks-lim som presses sammen. TermaTechs MDF pejse lakeres med en høj kvalitets lak, der sikrer en ensartet og smuk overflade.

Concrete look

En TermaTech bio pejs lakeret i concrete look, er håndlavet og helt unikt. Farve og nuance forskellene giver dette produkt det ønskede industrielle udseende. Et produkt med concrete look har en base af MDF. Oven på MDF'en af træ er en blanding af sten og lim påført. Produktet er let, mens udtrykket er tungt og solidt. Et produkt i concrete look er vandfast mod stænk og kan tåle høje temperaturer. Concrete look produkterne er kun anvendelige indendørs.



Fossilstein

Ein TermaTech Kamin aus Fossilstein ist ein Naturprodukt, dass auf Holz laminiert ist. Jedes einzelne Produkt werden von Hand gefertigt und ist somit einzigartig. Jeder Kamin besteht aus vielen zusammengesetzten kleinen Stücken von Fossilstein. Farbunterschiede und kleine Unebenheiten geben die Einzigartigkeit des Endproduktes wieder. Fossilstein ist porös und hat von Natur aus ein mattes Aussehen. Wenn Fossilstein poliert wird bekommt er einen schönen leichten Glanz. So sind Unebenheiten weniger sichtbar und er ist kaum noch porös.

MDF

MDF ist eine Mischung aus Holzfasern mit Kunstharzkleber, welche zusammengepresst wird. TermaTech MDF-Kamine erhalten durch einen hochwertigen Farbanstrich eine schöne, und gleichmäßige Optik.

Betonlook

Ein TermaTech Produkt im Betonlook ist von Hand bearbeitet, wodurch jedes Produkt einzigartig ist. Farbunterschiede geben diesem Produkte das gewünschte industrielle Aussehen. Ein Produkt im Betonlook hat eine Holzbasis. Darüber ist eine Mischung aus Stein und Leim verarbeitet. Das Produkt ist leicht, sieht aber äußerlich hart und schwer aus. Ein Produkt im Betonlook ist spritzwasserfest und kann hohen Temperaturen standhalten. Das Produkt wurde für den Innenbereich entwickelt.



Fossil Stone

A TermaTech Fossil Stone fireplace is a natural product, each individual product is handmade and unique. Fossil Stone is a natural product that is laminated to wood. Each fireplace consists of many small pieces of Fossil Stone. Colour differences and minor imperfections give the unique character to the final product. Fossil Stone is porous and has a natural matte appearance. If the Fossil Stone is polished, it will have a nice soft shine, its unevenness is less visible and it is hardly porous.

MDF

MDF is a mixture of finely ground wood fibres with synthetic resin glue, which is then compressed. TermaTech provides MDF-fireplaces with a quality coat of paint for a nice, smooth look.

Concrete-look

A TermaTech product with a Concrete-look finishing is handmade, making each product unique. Colour differences give the product an industrial appearance. A product with a concrete look finishing has a wooden base. The finishing is a mixture of stone and glue (composite). The product is lightweight but looks sturdy and heavy.

A product in Concrete-look is splash-waterproof and resistant to high temperatures. The product is designed for use indoors



Pierre fossile

Une cheminée de TermaTech en Pierre fossile est un produit naturel, chaque produit est unique est transformé à la main. Pierre fossile est un produit naturel qu'est laminé sur un habillage en bois. Chaque cheminée est composée de plusieurs petits morceaux de Pierre fossile. Les différences de couleur et de petites bosses donnent un caractère unique au produit final. Pierre fossile est poreuse et a naturellement un aspect mat. Si la Pierre fossile est polie elle obtient une belle clarté douce, ses imperfections sont moins visibles et elle est poreuse a peine.

MDF

MDF est un mélange de fibres de bois finement broyées et de colle de résine. Ce mélange est ensuite comprimé. TermaTech peint ses cheminées MDF avec une couche de peinture de haute qualité pour une belle apparence uniforme.

Look béton

Un produit de TermaTech avec une finition look béton est fait à la main, faisant chaque produit unique.

Les nuances de couleurs lui donnent un look industriel voulu. Un produit avec une finition look béton est D'une base en MDF. La finition « béton » est un mélange de pierre et de la colle (composite). Le produit est léger mais semble robuste et lourd. La finition béton est résistante aux éclaboussures et à la chaleur. Le produit est conçu pour une utilisation à l'intérieur uniquement.



The fireplace features a light-colored, possibly travertine or limestone, surround with a classic architectural design. It has a wide, flat mantel with a decorative top edge. The main body of the surround is flanked by vertical fluted columns. The firebox is a dark, rectangular metal insert with a glass front, through which a bright fire is burning. On the mantel, there is a wooden lantern-style lamp with a grey fabric shade and three decorative metal containers of varying heights and patterns.

A dark brown, upholstered armchair with a textured fabric. It has a rounded back and a cushioned seat. A decorative pillow with a light-colored, swirling pattern is placed on the seat. The chair is positioned to the right of the fireplace, and its dark wood legs are visible.

A small, round, woven basket filled with several pieces of cut firewood. The basket is made of a light-colored, natural fiber material and is placed on the floor to the left of the fireplace.

A decorative glass panel with an intricate, etched or stained design. The design features a central vertical element with symmetrical, ornate scrollwork and floral motifs on either side. The panel is set within a white frame above the armchair.

CADIZ

SURROUND

H - 950 mm | W - 980 mm | D - 375 mm | 50 kg



TermaTech Cadiz er en klassisk pejs med lige linjer. Med sin kompakte størrelse er den velegnet til mindre rum.



Der TermaTech Kamin Cadiz ist ein klassischer Kamin mit geraden Linien. Durch seine kompakten Abmessungen kann man dieses Modell auch in kleineren Räumen aufstellen.



The TermaTech surround Cadiz is a classic surround with straight lines. Due to its compact dimensions this surround can easily be placed in smaller spaces.

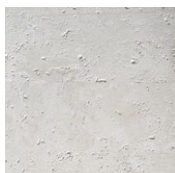


La cheminée Cadiz de TermaTech est une cheminée classique avec des lignes droites. Ce modèle est également adapté à de petits espaces grâce à ses dimensions compactes.

COLOUR:

Fossil Stone

Off White



F02 Unpolished



Incl. Ceramic Burner 5820B





NUORO

SURROUND

H - 1190 mm | W - 750 mm | D - 350 mm | 48 kg



TermaTech Nuoro har et moderne og slankt design. Det slanke design passer godt ind i den moderne indretning. Med sin kompakte størrelse er pejsen velegnet til mindre rum.



Der TermaTech Kamin Nuoro hat eine moderne Formgebung und passt daher sehr gut in ein modernes Interieur. Durch sein kompaktes Format passt er auch sehr gut in kleinere Räume.



The TermaTech surround Nuoro is a contemporary, straight design. This straight design can be well combined with a contemporary interior. Due to its compact dimensions, this surround can be perfectly placed in somewhat smaller spaces.



La cheminée Nuoro de TermaTech est un modèle de forme épurée et moderne. La forme épurée de cette cheminée peut être aisément combinée à un intérieur moderne. Grâce à son format compacte, la cheminée a également sa place dans de plus petits espaces.

COLOUR:

MDF concrete look

Grey



C14N



Incl. Ceramic Burner 4114LB





SANTOS

SURROUND

H - 1000 mm | W - 1300 mm | D - 470 mm | 100 kg



TermaTech Santos er en moderne pejs med lige linjer. Designet udnytter ikke kun de forskellige farver i "Fossil Stone" men også i "Broken Stone". Med sine brede dimensioner er Santos et stensikkert blikfang.



Der TermaTech Kamin Santos hat eine moderne Formgebung. Bei dem Entwurf dieses Modells hat man nicht nur Naturstein in verschiedenen Farben kombiniert sondern zusätzlich zum "Fossil Stone" auch "Broken Stone" verarbeitet. Durch seine imposanten Abmessungen ist der Santos ein echter Blickfang.



The TermaTech surround Santos is a contemporary surround with straight lines. This design makes use of not only different colours of "Fossil Stone", but also of "Broken Stone". Due to its wide dimensions, this surround is an absolute eye catcher.

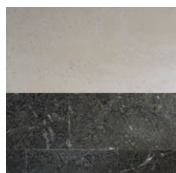


La cheminée Santos de TermaTech est une cheminée moderne à la forme épurée. A la conception de ce modèle, on ne travaille pas seulement avec nuances de couleurs de la pierre « Fossil Stone » mais également la « Broken Stone ». Grâce à ses dimensions imposantes, on ne peut vraiment pas passer à côté du Santos!

COLOUR:

Fossil Stone (Polished only)

Off white and Grey



Incl. Ceramic Burner 5820LB & Basalt split (page 43)





TODOS

SURROUND

H - 1000 mm | W - 780 mm | D - 405 mm | 66 kg



TermaTech Todos er en moderne pejs med lige linjer. Designet udnytter ikke kun de forskellige farver i "Fossil Stone" men også i "Broken Stone". Med sin kompakte størrelse er pejsen velegnet til mindre rum.



Der TermaTech Kamin Todos hat eine moderne Formgebung. Bei dem Entwurf dieses Modells hat man nicht nur Naturstein in verschiedenen Farben kombiniert sondern zusätzlich zum "Fossil Stone" auch "Broken Stone" verarbeitet. Durch sein kompaktes Format passt er auch sehr gut in kleinere Räume.



The TermaTech surround Todos is a contemporary surround with straight lines. This design makes use of not only different colours of "Fossil Stone", but also of "Broken Stone". Due to its compact dimensions, this surround can be easily placed in smaller spaces.

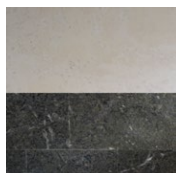


La cheminée Todos de TermaTech est une cheminée moderne à la forme épurée. A la conception de ce modèle, on ne travaille pas seulement avec nuances de couleurs de la pierre « Fossil Stone » mais également la « Broken Stone ». Grâce à ses dimensions compactes, ce modèle peut également être placé dans des espaces plus petits.

COLOUR:

Fossil Stone (Polished only)

Off white and Grey



Incl. Ceramic Burner 4114LB





MARVIK

SURROUND

H - 1000 mm | W - 1330 mm | D - 330 mm | 40 kg



TermaTech Marvik er en moderne pejs med lige linjer og et varmt udtryk. Marvik er skandinavisk i designet, en kombination af hvid MDF og naturligt udseende træ. Modellen er relativt flad og tager ikke meget plads i rummet.



TermaTech Marvik ist eine moderne Feuerstelle mit geraden Linien und einem warmen Charakter. Marvik ist Skandinavisch im Design, bei dem weiße MDF-Platten mit natürlich aussehendem Holz kombiniert wurden. Das Modell ist sehr schmal und nimmt aus diesem Grund wenig Platz im Aufstellungsraum.



TermaTech Marvik is a contemporary surround with a straight design but warm appearance. The Marvik is a Scandinavian design, a combination of white MDF and natural looking wood. The model is quite flat, and partly because of this it looks smaller than it is in reality.



La cheminée Marvik de TermaTech est une cheminée moderne aux traits épurés et une apparence chaleureuse. Marvik est un véritable design Scandinave et combine le bois MDF blanc avec un vrai look bois naturel. Ce modèle est assez bas, s'adaptant bien aussi dans une petite pièce.

COLOUR:

MDF natural looking wood / white

Natural looking wood



Incl. Ceramic Burner 5820B





AMBIANCE

FREESTANDING MODEL

H - 1950 mm | W - 1100 mm | D - 350 mm | 129 kg



TermaTech Ambiance er en moderne, fritstående model med lige linjer. Ambiance er særdeles velegnet som rumdeler i store rum. Designet giver et smukt kig gennem pejsen, hvor flammerne er synlige fra begge sider.



Der TermaTech Ambiance hat eine moderne Formgebung. Die Basis des Entwurfs dieses Modells ist eine große Kaminanlage. Er eignet sich sehr gut als Raumteiler. Dieses Modell gibt einen schönen Durchblick, wodurch man das Feuer durch die Rück- und Vorderseite sehen kann.



The TermaTech Ambiance is a contemporary free-standing surround with a straight design. This surround is very suitable as room divider. The design gives a beautiful view through the surround where the fire is visible from both front and back.



Le modèle Ambiance de TermaTech est un foyer indépendant moderne à la forme très épurée. Ce modèle est très approprié comme « séparateur d'espace ». La conception de ce modèle ouvert offre une belle perspective des flammes de deux côtés.

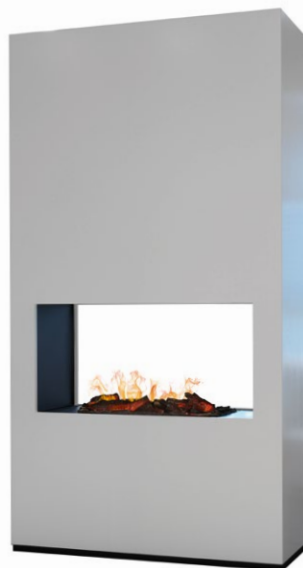
COLOUR:

MDF

White



844



Incl. Ceramic Burner 8014LS





LASIZE

FREESTANDING MODEL

H - 1360 mm | W - 980 mm | D - 358 mm | 49 kg



TermaTech Lasize er en moderne pejs med lige linjer. Lasize er særdeles velegnet som rumdeler i store rum. Designet giver et smukt kig gennem pejsen, hvor flammerne kan nydes fra begge sider.



Der TermaTech Lasize hat eine moderne Formgebung. Dieses Modell ist geeignet als Raumteiler und gibt einen schönen Durchblick, wodurch man das Feuer durch die Rück- und Vorderseite genießen kann.



The TermaTech Lasize is a contemporary surround with a straight design. This surround is very suitable as room divider. The design gives a beautiful view through the surround where the fire is visible from both front and back.



Le foyer Lasize de TermaTech est un foyer indépendant et moderne à la forme épurée. Ce modèle convient très bien comme diviseur d'espace. La conception de ce modèle offre une belle perspective où l'image de la flamme est visible tant à l'avant qu'à l'arrière.

COLOUR:

MDF

White



844



Incl. Ceramic Burner 5820LB





SILO

FREESTANDING MODEL

H - 850 mm | W - 450 mm | 38 kg



TermaTech Silo er en fritstående model designet af Hans Daalder. Hans Daalder design studio står for designs med klare linjer og skønne former. TermaTech Silo har som standard påmonterede hjul, hvilket gør, at den let kan flyttes. Denne fritstående model kan bruges både ude og inde. Vi anbefaler at stille Silo inden for, når den ikke bliver brugt samt altid at bruge det medfølgende cover.



Der TermaTech Silo ist ein Designer Kamin, welcher durch Hans Daalder entworfen wurde. Hans Daalder steht für Design, klare Linien und eine schöne Optik. Da der Silo Räder hat, ist er zu verschieben. Dieser freistehende Designer Kamin ist geeignet für den Innen und Außenbereich. Sollte der Kamin draußen nicht im Einsatz sein empfehlen wir Ihnen den Kamin hereinzustellen und ihn immer mit der dazugehörigen Plane abzudecken.



The TermaTech Silo is a free-standing design fireplace, designed by Hans Daalder. The designstudio of Hans Daalder stands for designs with clear lines and understandable beauty. The Silo comes as standard on wheels, which makes it easy to move. The free-standing fire can be used both outdoors and indoors. We advise you to move the fireplace indoors when not in use outdoors, or in any case place the included cover over the fireplace.

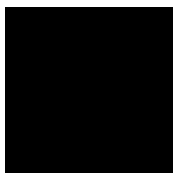


Le Silo de TermaTech est un foyer indépendant, conçu par Hans Daalder. La maison de conception Hans Daalder représente des designs aux lignes épurées, d'une beauté compréhensible. Le silo est muni de roulettes, qui facilitent tout déplacement. Ce foyer indépendant peut être utilisé tant en extérieur qu'en intérieur. Lorsque le foyer n'est pas utilisé dehors, nous vous conseillons de le déplacer à l'intérieur ou, en tous les cas, de le couvrir avec la housse fournie.

COLOUR:

Black metal

Black



Incl. Built-in-Ceramic Burner



MILANO

FREESTANDING MODEL

H - 890 mm | W - 760 mm | D - 300 mm | 50 kg



TermaTech Milano er en fritstående pejs, der mest af alt minder om en skulptur. Den specielle formgivning gør pejsen til et ægte designobjekt i ethvert hjem. Den øverste del kan drejes uafhængigt af den nederste del.



TermaTech Milano ist ein freistehender Kamin der wie ein Kunstobjekt wirkt. Die besondere Formgebung macht ihn zu einem echten Designstück in Ihrem Wohnzimmer. Das obere Teil kann unabhängig vom unteren Teil gedreht werden.



TermaTech Milano is a free-standing surround and a true piece of art. The special appearance of the Milano, makes this fireplace a piece of design in your house. The topside of the Milano can be independently turned from the base.



Le Milano de TermaTech est un foyer indépendant œuvre d'art. Sa forme spéciale fait de ce foyer une véritable sculpture dans votre intérieur. La partie supérieure est pivotante est vous propose ainsi de profiter des flammes de tous les angles.

COLOUR:

MDF concrete look

Grey



C14N



Incl. Ceramic Burner 4114B





CUNEO

FREESTANDING MODEL

H - 105 mm | W - 530 mm | D - 260 mm | 13 kg



TermaTech Cuneo er en mindre fritstående bordpejs, der er velegnet til brug på et bord eller en skænk. Cuneo er i et tidløst design som passer i både moderne og klassiske indretninger.



TermaTech Cuneo ist ein freistehender Kamin und sehr gut geeignet als Dekoration auf einem Tisch oder auf einer Kommode. Cuneo ist ein zeitloses Modell, passend für moderne oder klassische Einrichtungen.



Termatech Cuneo free-standing fire is very suitable as decoration on a table or cabinet. The Cuneo is a timeless fire, suitable for a contemporary or classic interior.



Le Cunéo de TermaTech est un foyer indépendant convenant très bien comme décoration posé sur une table ou un buffet. Le Cunéo est un modèle intemporel qui s'intègre parfaitement dans un style moderne ou classique.

COLOUR:

Concrete look

Grey



C14N



Incl. Ceramic Burner 4114LS





GOYA

WALL-MOUNTED MODEL

H - 645 mm | W - 970 mm | D - 200 mm | 25 kg



TermaTech Goya består af en vægmonteret pejs hvorpå der er monteret en MDF-ramme. Modellen er tilgængelig i hvid eller grå med betonlook.



Der TermaTech Goya Wandkamin ist ein schöner zeitloser Designkamin. Der Goya ist aufgebaut aus einem Metallwandkamin mit einer MDF Zierleiste. Der Kamin Goya ist in mehreren Farben lieferbar.



The TermaTech Goya wall-surround is of timeless design. The Goya is made of a metal wall-fire with a MDF decorative frame. The Goya is available in white and concrete look.



Le foyer mural Goya de TermaTech est un beau foyer au design intemporel. Le Goya est composé d'un foyer mural fini par un cadre décoratif en MDF. Le Goya est disponible en blanc ou en look béton (gris).

COLOURS:

MDF

White



844

MDF concrete look

Grey



C14N



Incl. Ceramic Burner 4114B





NOVA CONCRETE LOOK

WALL-MOUNTED MODEL

H - 620 mm | W - 600 mm | D - 300 mm | 26 kg



TermaTech Nova vægpejs har et moderne og tidløst design. Nova har en sort bagplade, hvilket giver ekstra dybde i flammerne. Det lækre og minimalistiske betonlook passer til de fleste hjem og overfladen er unik og vedligeholdelsesfri.



Der TermaTech Nova Wandkamin ist modern und zeitlos. Der Nova hat eine schwarze Platte als Rückwand, diese gibt dem Feuerbild eine extra Tiefe. Der Betonlook ist hergestellt aus Composit Material. Composit ist leicht und wasserfest.



The TermaTech Nova wall-surround is of contemporary timeless design. The Nova has a black backplate, which add's extra depth of the flames. The concrete-look is made of composite. Composite is light weight and waterproof.

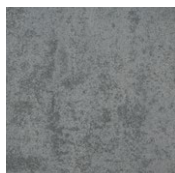


Le foyer mural Nova de TermaTech est un modèle moderne et intemporel. Le Nova a comme arrière-plan un panneau en verre noir, qui crée une profondeur dans l'image des flammes. Le look béton a été réalisé en composite, un matériau léger et résistant à l'eau.

COLOUR:

MDF concrete look

Grey



C14



Incl. Ceramic Burner 4114LB





UMBRIA

WALL-MOUNTED MODEL

H - 650 mm | W - 740 mm | D - 340 mm | 33 kg



TermaTech Umbria vægpejs har et moderne og tidløst design. Umbria har en bagplade i sort glas, hvilket giver ekstra dybde i flammerne.



Der TermaTech Umbria Wandkamin ist ein modernes zeitloses Modell. Der Umbria hat eine Rückwand aus schwarzem Glas, wodurch das Feuerbild extra Tiefe bekommt.



The TermaTech Umbria wall-surround is of contemporary timeless design. The Umbria has a backplate made of black glass, which add's extra depth of the flames.

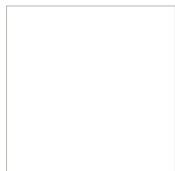


L'Umbria de TermaTech est un foyer mural moderne et intemporel. L'Umbria a comme arrière-plan un panneau en verre noir, qui crée une profondeur dans l'image des flammes.

COLOUR:

MDF

White



844



Incl. Ceramic Burner 5820B





QUERO

WALL-MOUNTED MODEL

H - 750 mm | W - 600 mm | D - 245 mm | 21 kg



TermaTech Quero er en design vægpejs, designet af Hans Daalder. Designet er i helt klare linjer og er en pryd for enhver væg. Den er kompakt og kan derfor også anvendes i mindre rum.



Der TermaTech Quero ist ein Design-Wandkamin, entworfen durch Hans Daalder. Das Designstudio von Hans Daalder, steht für Design mit klaren Linien und Schönheit. Quero ist ein kompakter Wandkamin, den man auch sehr gut in kleineren Räumen platzieren kann.



TermaTech Quero is a design wall-surround, designed by Hans Daalder. The designstudio of Hans Daalder stands for designs with clear lines and understandable beauty. The Quero is a compact wall-surround, which is very suitable for smaller spaces.



Le Quero de TermaTech est un foyer mural design, conçu par Hans Daalder. Le Quero est un foyer mural compact, qui s'accommode parfaitement de plus petites pièces.

COLOUR:

Glass Black

Black



Incl. Ceramic Burner 4114LB



DIFFERENT NEEDS
INDIVIDUAL SOLUTIONS





INSERTS

BUILT IN FIREPLACES



Med vores keramiske brændere og indsats er der ubegrænsede muligheder for, hvordan du kan designe dit nye ildsted – Kun fantasien sætter grænser!

Opbygningerne er ikke særlig pladskrævende, og det er derfor muligt at installere dem i ethvert rum. Tag en snak med vores dygtige forhandlere, der gerne fortæller mere om mulighederne. TermaTech tilbyder 2 standard indsats til indbygning, men i princippet kan de fremstilles i enhver form. Der tilbydes 2 frontrammer for at fuldende designet.



Unsere Keramikbrenner und -einsätze bieten Ihnen unbegrenzte Möglichkeiten, Ihren neuen Kamin zu gestalten – nur Ihre Phantasie setzt hier Grenzen! Die Aufbauten erfordern nicht viel Platz und können daher in jedem Raum installiert werden. Sprechen Sie mit unseren fachkundigen Händlern, die Sie gerne näher über die Möglichkeiten informieren. TermaTech bietet zwei Standardeinsätze zum Einbau an, aber im Prinzip können sie in jeder beliebigen Form hergestellt werden. Es werden zwei Frontrahmen angeboten um das Design zu vollenden.



Based on our ceramic burners and inserts, there are unlimited possibilities for the design of your new fireplace. Your imagination is the limit! The structures do not require much space, and therefore it is possible to install them in any room. Speak to our skilled dealers, who will happily tell you more about the possibilities. TermaTech offers 2 standard inserts for installation, but in principle they can be manufactured in any form. We offer 2 front frames, to finish the beautiful design.



Nos brûleurs et inserts céramiques offrent d'innombrables possibilités pour le design de votre foyer. La seule limite est votre imagination ! L'installation ne demande que peu de place, il est donc possible de la mettre en place dans n'importe quelle pièce. N'hésitez pas à prendre contact avec nos revendeurs, ils connaissent parfaitement le sujet et sont en mesure de vous présenter toutes les possibilités. TermaTech propose 2 inserts standards, mais ils peuvent en principe être fabriqués dans n'importe quelle forme. Deux cadres frontaux sont proposés pour compléter le design.



BUILT-IN UNIT XL



Dimensions (HxWxD): 539 x 949 x 217 mm



Incl. Ceramic Burner 8014LS

BUILT-IN UNIT XXL



Dimensions (HxWxD): 539 x 1330 x 217 mm



Incl. Ceramic Burner 11814LS



SAFETY

THE SAFEST BIO FIRE



KERAMISKE BRÆNDERE

TermaTech keramiske brændere har en patenteret keramisk (porøs) kerne.

Det flydende brændstof absorberes helt af den keramiske kerne. Gassen, der gradvist frigives, når brænderen er åben, sikrer en stabil og økonomisk afbrænding, som er mere økonomisk sammenlignet med andre brændere, hvilket også giver dig den sikreste åbne ild.

Forbrændingen er helt ren, og en skorsten behøves ikke. Den keramiske brænder kan derfor placeres næsten alle steder. Vores keramiske brændere er blevet grundigt testet og er nogle af de sikreste på markedet. TermaTech brændere har mange anvendelsemuligheder. I en eksisterende, i en ny moderne eller i en nostalgisk pejls. Den kan endda anvendes som en separat enhed.

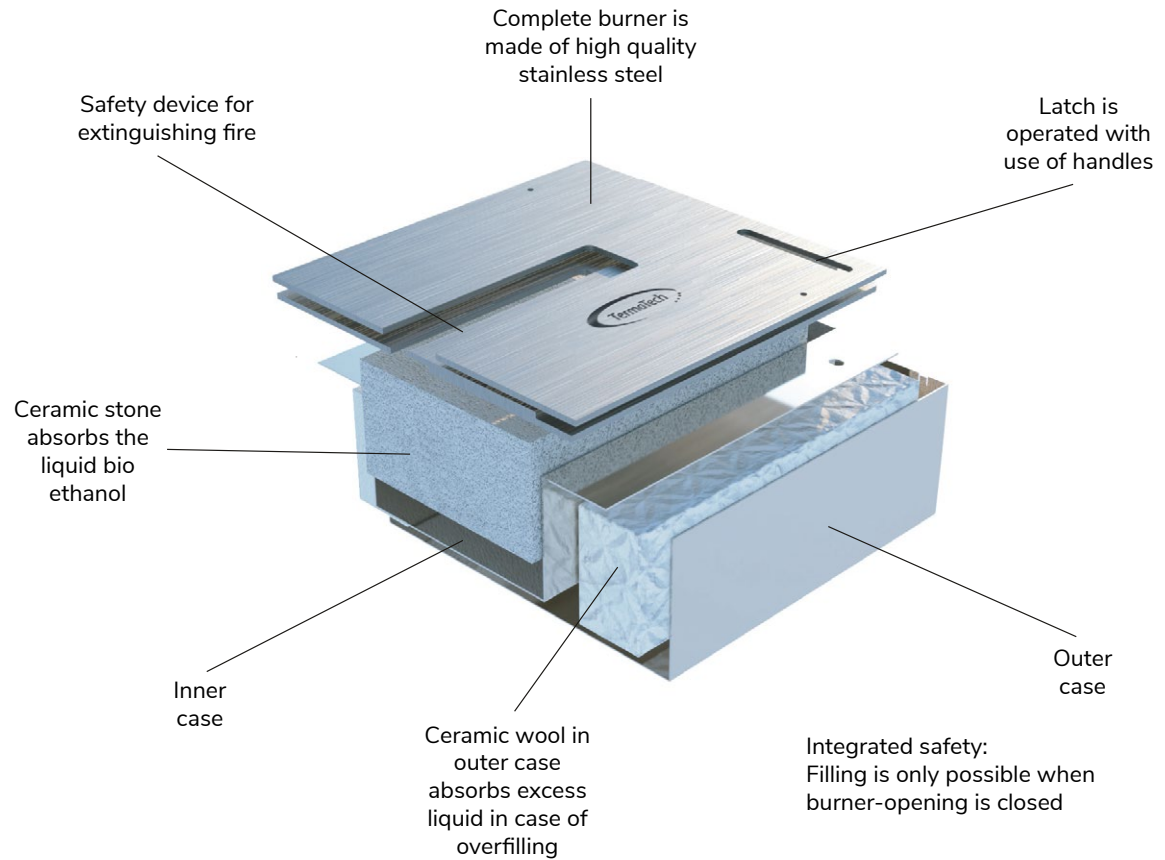


KERAMISCHE BRENNER

Der TermaTech Keramische Brenner ist mit einem patentiertem Keramikstein (porösen Stein) ausgestattet.

Die Brennflüssigkeit wird komplett durch den keramischen Stein absorbiert. Sobald der Brenner angezündet wird, sorgt das freikommende Gas aus dem Stein für eine ruhige ökonomische Verbrennung welche weniger Brennflüssigkeit verbraucht im Vergleich zu sonstige Brennern. Das sicherste offene Feuer.

Die Verbrennung ist völlig sauber. Ein Schornstein benötigt man nicht, der keramischen Brenner kann deswegen in fast jedem Raum platziert werden. Die keramischen Brenner sind als die sichersten getestet.



CERAMIC BURNERS

The TermaTech ceramic burner is fitted with a patented ceramic (porous) core.

The liquid fuel is completely absorbed by the ceramic core. The gas that is gradually released when the burner is opened, causes a stable, economic combustion, which is more economic in use in comparison to other burners; the safest open fire.

The combustion is completely clean. Due to the lack of exhaust gases there is no flue necessary whereby the ceramic burner can be placed in almost every space.

Our ceramic burners have been thoroughly tested and came out as the safest available. TermaTech's unique, technically perfected burners, can be used in many ways. In an existing fireplace, or in a modern or nostalgic surround. It can even be used as a separate unit.



BRÛLEURS CÉRAMIQUES

Le brûleur céramique de TermaTech est équipé d'une pierre en céramique poreuse.

La pierre céramique absorbe entièrement le combustible. Le gaz lentement diffusé de la pierre en ouvrant le brûleur, offre une combustion stable et plus économique comparée aux autres brûleurs. C'est le moyen de feu ouvert le plus sécurisé !

La combustion étant sans émissions de gaz nocifs, vous pouvez placer votre brûleur céramique indépendamment d'un conduit ou autre sortie. L'emplacement est 100% libre !

Les brûleurs de TermaTech sont testés et ils sont parmi les brûleurs les plus sécurisés dans tous les tests. La combustion est entièrement propre.

BUILT-IN UNIT PROFILE

BUILT-IN YOUR CERAMIC BURNER



TermaTechs indbygningsprofil 4114S og 8014S anvendes til indbygning af de keramiske brændere 4114LS & 8014LS. Profilerne beskytter overfladen af møblet mod varmen, der produceres af brænderen. Samtidig gør det indbygningen af brænderen til en nærmest legende let opgave. Indbygningsprofilerne leveres med den passende brænder, i samme rustfrie materiale og look.



Das TermaTech Einbauprofil I 4114S & 8014S ist für den Einbau des keramischen Brenners 4114LS & 8014LS entworfen. Das Profil schützt die Oberfläche Ihres Möbelstückes gegen Hitze, die durch den keramischen Brenner produziert wird und erleichtert ihnen die Installation. Die Einbauprofile werden inklusive des passenden keramischen Brenners geliefert.



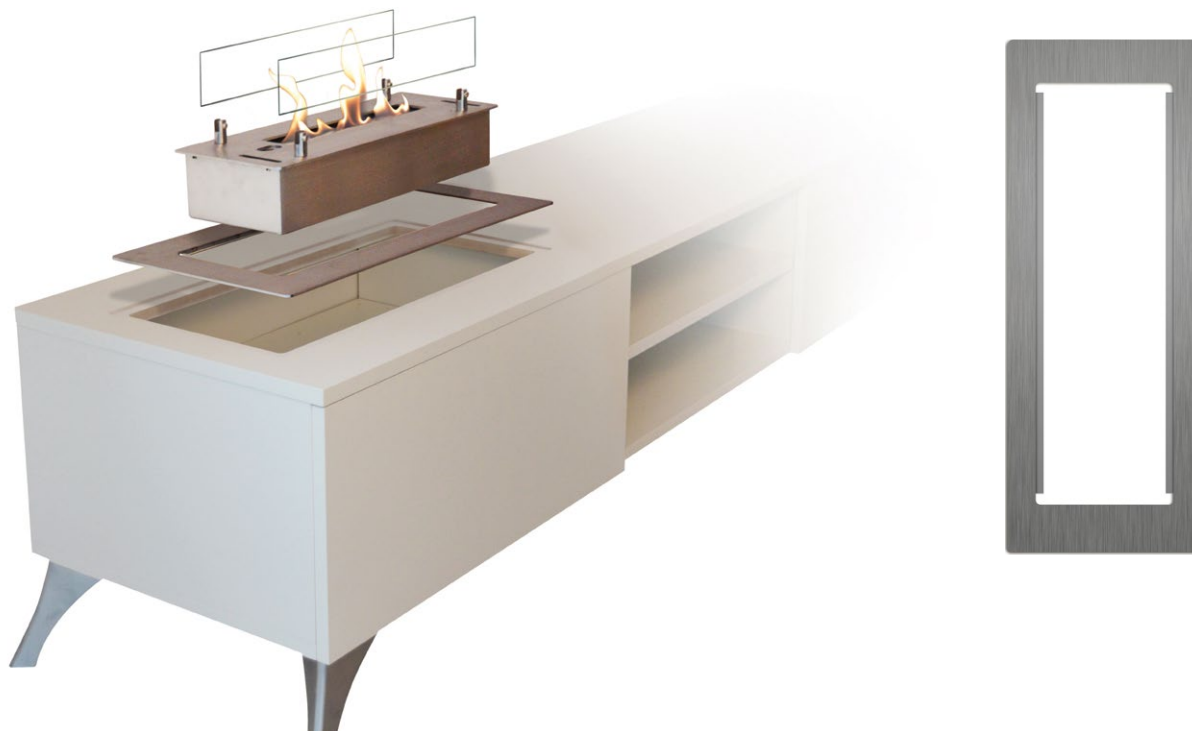
The TermaTech built-in unit 4114S & 8014S is designed for use in combination with the ceramic burner 4114LS & 8014LS. The profile protects your project or furniture against the heat that is produced by the burner and makes installation easier.

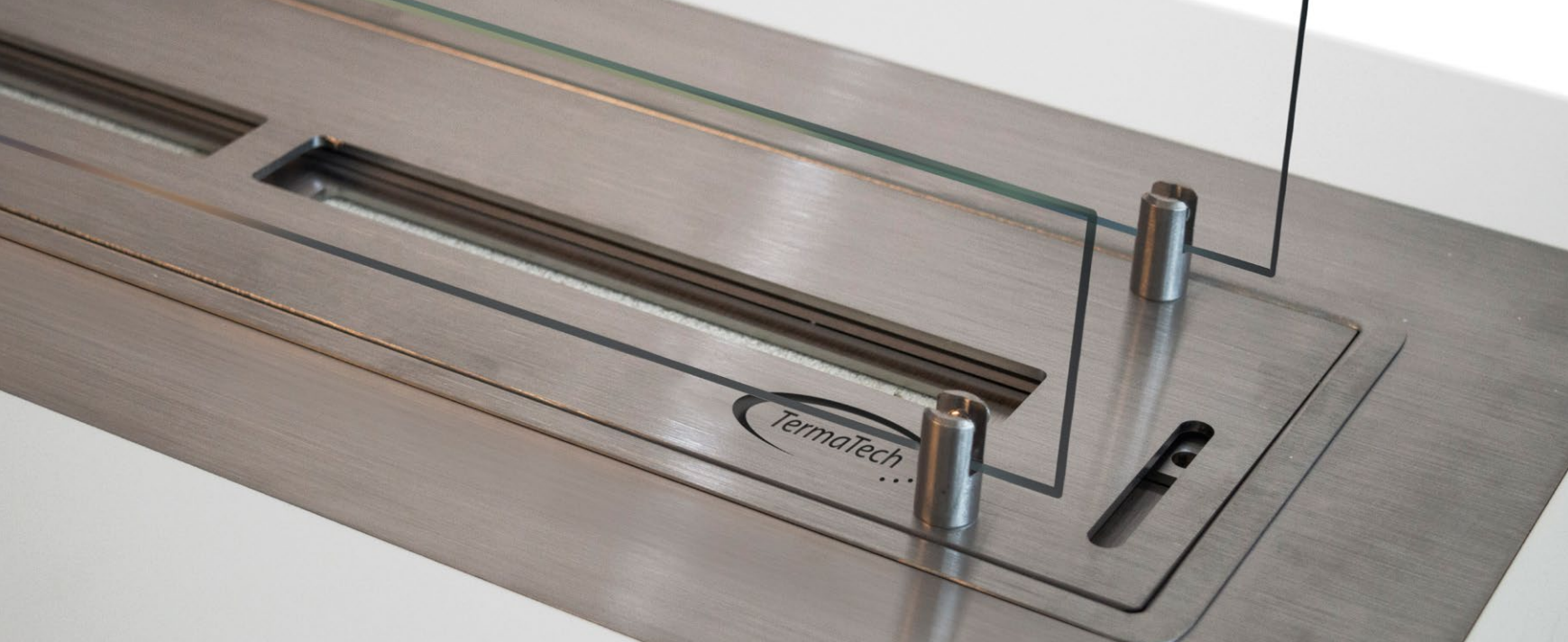
The built-in unit will be delivered including corresponding ceramic burner.



L'unité encastrable 4114S & 8014S de TermaTech est conçue pour une utilisation en combinaison à un brûleur céramique 4114LS & 8014LS. L'unité encastrable protège votre projet ou meuble de la chaleur produite par le brûleur céramique et facilite l'installation.

L'unité encastrable sera livrée inclus le brûleur correspondant.





BIO ETHANOL BURNERS

THE SAFEST BIO FIRE



Bioethanol brænderne er produceret i rustfrit stål og leveres inklusive alt tilbehør, som glasplader, lighter og tragt. Brænderne med en "læbe" rundt om kanten er beregnet til indbygning. Den øverste kant er dermed lidt større end selve brænderen. Vore bioethanol brændere er testet som nogle af de sikreste på markedet.



Die Bioethanolbrenner sind aus Edelstahl gefertigt und werden inklusive allem Zubehör, wie Glasplatten, Feuerzeug und Trichter geliefert. Die Ausführung mit Überstand ist für den Einbau gedacht. Die Oberplatte steht hierbei etwas über den Brenner heraus. Unsere Bioethanolbrenner sind als die Sichersten getestet.



The Bio Ethanol burner is made of stainless steel and is standardly delivered including all necessary appliances like glass screens, lighter and funnel. The Lip version is designed for building in, the top plate of the burner is larger than the rest of the burner like a rim. Our Bio Ethanol burners have been thoroughly tested and came out as the safest available.



Les brûleurs bio éthanol sont fabriqués en inox et les accessoires tel que des plaques de verre, un briquet et un entonnoir sont fournis. Les brûleurs avec en « cadre » sont destinés pour encastrer, la plaque supérieure du brûleur étant plus large que le conteneur/brûleur lui-même. Nos brûleurs bio éthanol sont tous testés et approuvés comme parmi les plus sécurisés du marché.

CERAMIC BURNERS

THE SAFEST BIO FIRE

CERAMIC BURNER 4114B

Colour	Black (B)
Execution	Without lip
Dimensions (LxWxD)	409 x 137 x 78 mm
Capacity	± 0,8 liter
Usage	± 0,30 l/h.
Burning time	± 3 h.
Heat output	2 kW.
Room size	min. 25 m ²
Weight	6 kg



CERAMIC BURNER 4114LB

Colour	Black (B)
Execution	With lip
Dimensions (LxWxD)	409 x 137 x 78 mm
Top plate (LxW)	429 x 157 mm
Capacity	± 0,8 liter
Usage	± 0,30 l/h.
Burning time	± 3 h.
Heat output	2 kW.
Room size	min. 25m ²
Weight	6 kg



CERAMIC BURNER 5820B

Colour	Black (B)
Execution	Without lip
Dimensions (LxWxD)	576 x 200 x 79 mm
Contents	± 1,5 liter
Usage	± 0,5 l/h.
Burning time	3 - 4 h.
Heat output	3 kW.
Room size	min. 35 m ²
Weight	12 kg

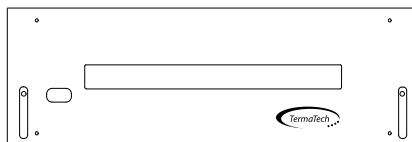


CERAMIC BURNER 5820LB

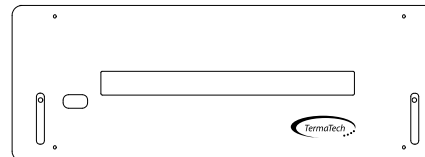
Colour	Black (B)
Execution	With lip
Dimensions (LxWxD)	576 x 200 x 79 mm
Top plate (LxW)	598 x 222 mm
Capacity	± 1,5 liter
Usage	± 0,5 l/h.
Burning time	3 - 4 h.
Heat output	3 kW.
Room size	min. 35 m ²
Weight	12 kg



Without lip (4114B + 5820B)



With lip (4114LB + 5820LB)





CERAMIC BURNER 4114LS

Colour	Stainless Steel (S)
Execution	With lip
Dimensions (LxWxD)	409 x 137 x 78 mm
Top plate (LxW)	429 x 157 mm
Capacity	± 0,8 liter
Usage	± 0,30 l/h.
Burning time	± 3 h.
Heat output	2 kW.
Room size	min. 25m ²
Weight	6 kg



CERAMIC BURNER 8014LS

Colour	Stainless Steel (S)
Execution	With lip
Dimensions (LxWxD)	801 x 137 x 79 mm
Top (LxW)	821 x 157 mm
Capacity	± 2,5 liter
Usage	± 0,55 l/h.
Burning time	3 - 4 h.
Heat output	3,5 kW.
Room size	min. 35 m ²
Weight	14 kg

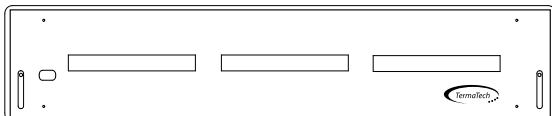


CERAMIC BURNER 11814LS

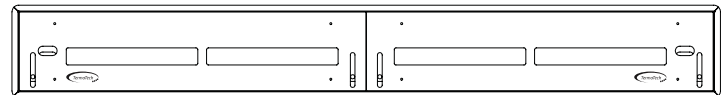
Colour	Stainless Steel (S)
Execution	With lip
Dimensions (LxWxD)	1180 x 136 x 77 mm
Top (LxW)	1200 x 157 mm
Capacity	± 3,5 liter
Usage	± 0,65 l/h.
Burning time	3 - 4 h.
Heat output	4,4 kW.
Room size	min. 40 m ²
Weight	19 kg



With lip (8014LS)



With lip (11814LS)




ACCESSORIES


LOGSET 10 PIECES





LOGSET 6 PIECES



 TermaTech keramiske brændesæt er velegnet som dekoration sammen med vores keramiske brændere. Man kan næsten ikke se forskel på det keramiske brænde og ægte træ. Brændesættet er ubrændbart og duftfrit.

 Der TermaTech keramische Holzsatz ist geeignet als Dekoration für u.a. unsere keramischen Brenner. Die Äste oder Stämme sehen fast identisch aus wie echtes Holz. Nicht brennbar und geruchslos.

 The TermaTech ceramic logset is very suitable as decoration in amongst other our ceramic burners. The logs or branches can hardly be distinguished from true wood. Incombustible and scentless.

 Le kit bûches céramiques de TermaTech convient parfaitement comme élément décoratif pour, par exemple, nos brûleurs céramiques. Les bûches sont quasi indissociables de vrai bois. Les bûches céramiques sont bien entendu ininflammables et sans odeur.

CL100 LIQUID FUEL



TermaTech flydende brændstof, CL100, er en bioethanol specielt udviklet til brug med keramiske brændere. Brændstoffet er rent og skaber en flot, gul flamme. I kombination med den keramiske brænder giver det dig den sikreste forbrænding.



Die TermaTech Brennflüssigkeit CL 100 ist Bio-ethanol, speziell entwickelt für den Einsatz in Kombination mit keramischen Brennern. Ein sehr sauberer, reiner flüssiger Brennstoff, der eine schöne, gelbe Flamme erzeugt. Kombiniert mit dem keramischen Brenner, die sicherste Verbrennung.



The TermaTech fires liquid fuel CL100 is a bio-ethanol, specially developed for use in combination with ceramic burners. A very clean, pure liquid fuel, which creates a beautiful, yellow flame. Combined with the ceramic burner, the safest combustion.



Le combustible CL100 de TermaTech est un bio-éthanol spécialement composé pour être utilisé avec un brûleur céramique. Un liquide inflammable très propre qui crée une belle image de flammes jaunes. Le liquide CL 100 combiné au brûleur céramique vous offre une combustion en toute sécurité.



WHITE PEBBLES



BASALT SPLIT



SOUND EFFECT MODULE



TermaTech knitreboks giver lyden af ægte pejs, og er med til at skabe den helt rigtige og knitrende stemning i dit hjem. Lydniveauet kan justeres og knitreboksen er USB opladelig. Fuldt opladet er der knitretid i ca. 4 timer.



Das TermaTech Knistermodul produziert einen lebensechten Toneffekt für Ihren elektrische oder keramische Brennstelle. Das Knistermodul macht das Geräusch nach von brennendem Holz. Der Ton kann nach Wunsch laut oder leise eingestellt werden. Die Akkulaufzeit beträgt ca. 4 Stunden. Eine sehr schöne Option für Ihren Kamin.



The TermaTech crackling sound effect box gives the sound effect of a true fire and can be used with your electric or ceramic fire. The crackling sound box copies the sound of an open fire with crackling logs. The volume of the sound effect can be adjusted and the sound effect box is rechargeable with USB. Approx. 4 hours on a full battery. A nice addition to your fire.



La soundbox de TermaTech offre un son naturel d'un vrai feu et peut être utilisée avec votre cheminée bio. La box reproduit le crépitement d'un feu de bois et le niveau sonore peut être réglé pour donner l'atmosphère souhaitée. Le petit détail plus.





www.termatech.com